

## 令和3年度 年間活動報告書

サポーター数	54名	(令和2年 57名)
新規登録件数	74件	(令和2年 41件)
活動件数	576件	(令和2年 841件)
サポート総時間	893.5時間	(令和2年 1344時間)

活動内容		活動件数					
		令和3年度		令和2年度		令和元年度	
送 迎		368		402		447	
預かり	依頼者宅での預かり	151	202	97	434	307	882
	サポーター宅の預かり	5		117		185	
	送迎～依頼者宅預かり	9		121		196	
	送迎～サポーター宅預かり	3		48		47	
	体育館・その他のサポート	34		51		147	
同 行		6		5		13	
合 計		576		841		1342	

※活動件数については子ども1人当たりについて1件としてカウントする

### 2021年度のまとめ

#### 【登録や問い合わせについて】

★新規登録件数が74件あった。そのうち29件がサポート利用につながった。  
 事前面談はしたものの利用にまで至らなかったケースも多い。家族に頼れない時にサポートして欲しいという依頼が多かったため、サポーターを紹介したことで安心される方も多かった。

#### 【活動件数と活動内容の傾向について】

★活動件数の合計は、昨年度に比べて減少していた。

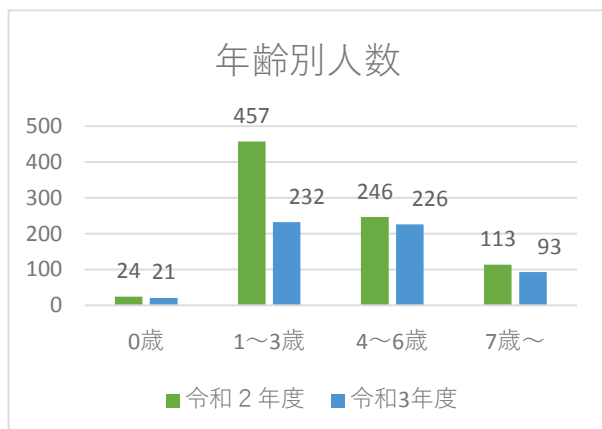
#### ★活動内容としては

- ・依頼者宅での預かりが増加した。理由は2時間以上のサポート依頼が増えたためである。
- ・サポーター宅の預かりが減少した。理由は長期的に依頼を受けていた兄弟児のサポートが終了したことが影響している。
- ・送迎～依頼者宅預かりが減少した。理由は継続してサポートしていた送迎～依頼者宅での預かりが依頼者宅での預かりに依頼内容が変更されたためである。
- ・体育館の預かりについては年間通してサポートがあったが子どもの人数が増えたため8月以降は集団託児に切り替えた。(上記の表の数字は4月～6月 7月以降は別紙 集団託児報告書に記載)

#### ★依頼者の傾向として

- ・母自身の体調不良でサポートを依頼されるケースや短期間数回利用するケースが多かった。
- ・ファミリーサポートセンターの無料クーポン(2歳未満)をうまく利用したり、ファミリーサポートセンターでは対応できないサポートを依頼される利用者もあった。
- ・新規依頼者の中に早急なサポートが必要で電話で登録できるまいまいを利用される方もあった。

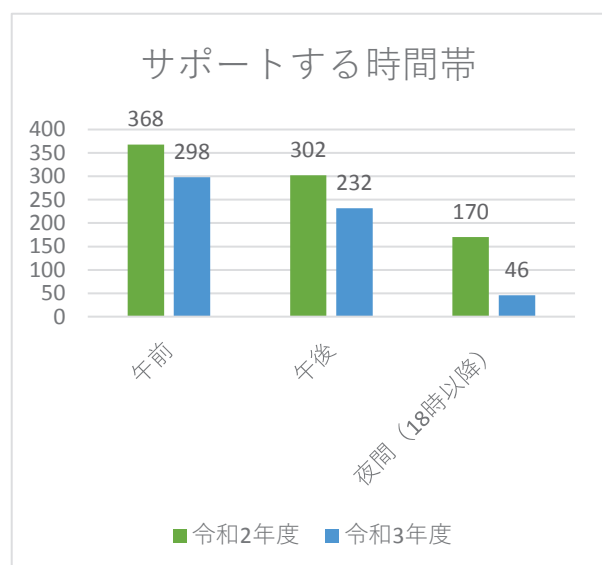
## 令和3年度活動報告書



★1歳～3歳、4歳～6歳の利用が多かった。理由としては第2子が生まれ上の子どもの幼稚園の送迎や、上の子どもの預かりサポートが多かったためである。

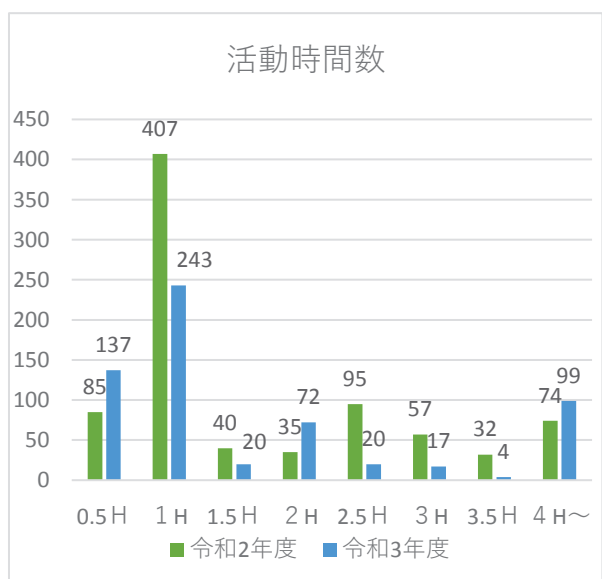
★1歳～3歳が昨年より減少したのは継続的に利用されている子どもの年齢が上がったためだと思われる。

★0歳は2時間程度の預かりサポートが21件あった。そのうちファミリーサポートセンターの対応できない3か月未満児の依頼もあった。



★夜間のサポートの減少は、継続的な兄弟利用のサポート依頼件数が減少したためである。

★午前・午後のサポートが多かったのは送迎のサポートが多かったためである。



★1時間の送迎は減少した。理由としては毎日の送迎サポートが終了したためである。

★4時間以上のサポートは夏休みや冬休みの学校がない時に子どもを見て欲しいという依頼が多かった。

# 令和3年度 集団託児報告書

令和4年3月31日

	令和3	令和2	令和元
総依頼件数	23件	13件	23件
実施件数	13件	3件	15件

No	依頼機関	講座名	実施日	時間	子ども人数	サポーター人数
1	枚方人権まちづくり協会	就労支援講座 「パソコン講習会」	7月19・20・21・26・27・28・29 30,8月2・3・4・5・6	80.75	1	11
2	枚方人権まちづくり協会	夏休み人権映画界	8月4日	2.5	3	3
3	tresor RG(開成小学校)	新体操教室	7月16日～毎週(月)	60	3	2
4	枚方人権まちづくり協会	枚方市人権文化セミナー映画界	9月24日	3	1	2
5	枚方人権まちづくり協会	就労支援講座 「介護職員初任者研修」	9月14・15・17・21・22・24・28・ 29・10月1・5・6・7・8・12・13・15	125.75	1	9
6	枚方市教育委員会 教育政策課	乳幼児の今こそ！未来に向かう力 (非認知能力)を育てよう！	10月31日	2.75	6	4
7	枚方人権まちづくり協会	協会設立15周年記念事業 紺野美沙子さんトークと朗読: 「あなたが輝く言葉とメロディ」	11月7日	3	1	2
8	枚方人権まちづくり協会	2021年度人権週間事業 講演会「広がれ平和と大地」	12月23日	3	1	2
9	枚方市立消費生活センター	消費者教育講演会 「甘いバナナの苦い現実」	11月26日	3	2	2
10	田原建設株式会社	失敗しない！マイホームづくり勉強 会	10月17日	3.5	1	2
11	枚方市立消費生活センター	消費生活セミナー	1月20日	2.5	1	2
12	枚方人権まちづくり協会	就労支援講座 「調剤薬局事務講座」	2月15・16・17・18 21・22・25・28	40	2	14
13	枚方市教育委員会 教育政策課	子育て応援！「親学び講座」	3月15日	2.5	3	3
			合計	332.25	26	58

## 令和3年 キャンセルになった集団託児

No	依頼機関	講座名	実施日	時間	子ども人数	サポーター人数
1	枚方市教育委員会 教育政策課	発達障害絵本「学校コワイ」に込めた思い	2月26日	3.5	当日キャンセル	2
2	田原建設株式会社	失敗しない！マイホームづくり勉強会	6月27日	5.5	当日キャンセル	2
3	枚方市立消費生活センター	消費生活セミナー	6月30日	2.5	キャンセル	
4	枚方市教育委員会 教育政策課	初歩の初歩 枚方地域(旧枚方地域)の歴史	6月4日	2.5	キャンセル	
5	枚方市教育委員会 教育政策課	地域歴史講座 初歩の初歩 川越の歴史	7月30日	2.5	キャンセル	
6	枚方人権まちづくり協会	生きること	9月29日 10月16・20・27	12	キャンセル	
7	枚方市教育委員会 教育政策課	講演会「思春期のこころの世界とより良い見守り方」	3月20日	3	キャンセル	
8	枚方市立消費生活センター	消費生活セミナー	10月26日	2.5	キャンセル	
9	枚方市立消費生活センター	消費生活セミナー	2月25日	2.5	キャンセル	
10	枚方市立消費生活センター	消費生活セミナー	12月23日	2.5	キャンセル	
※ピンク…当日キャンセル ※青色…依頼があったが託児の申し込みが無くキャンセルになった			合計	39	0	4

まいまいサポーターアンケートより

サ 集団保育の連絡(報告メール)、依頼者や子どもの年齢や名前をどうしたらよい？

事 集団託児の報告メールについて

**【始める前の報告】**

保育会場・予定時間・保育人数のみ報告をしてください。子どもの名前は依頼機関で把握しているため事務局への報告は必要ありません。

※始める前の報告は、予定が決まった時点でメールくださっても大丈夫です。

**【集団託児終了後の報告】**

集団託児終了しました。(予定外のことがあれば報告してください。)

サ 集団託児での時間変更や託児にほしいものなどの疑問は事務局に相談してもよい？

事 当日の保育時間の変更、保育室の備品、託児にほしいものなどの問い合わせは依頼機関にご連絡ください。

※当日の依頼機関の連絡先を事前にお伝えしておきます。

サポーターがご自身の都合で託児に入れなくなった場合は、代替りのサポーターを手配しますので早急にご連絡ください。

月・火・木・金 9時30分～17時 土 9時30分～15時(ポートの開所時間)は072-850-4400  
水・日・祝日・時間外は080-6147-1139(高山)までご連絡ください。

## 令和3年度 まいまいサポーターアンケート報告

令和4年3月に実施したアンケートの報告をさせていただきます。  
35名の方に回答いただきました。ありがとうございました。

### \*良かったこと・嬉しかったこと

- ・依頼者さんからの感謝の言葉をもらった時
- ・役に立っていると思える時
- ・子どもさんの笑顔や成長を感じられた時・・・等

### \*困ったこと・疑問を感じたこと

- ・依頼者の家族の方に家事の手伝いをお願いされたとき  
→子どもの保育が原則です。保育しながらの家事支援は子どもから目を離すことになってしまいますのでNGです。
- ・登園のサポートで、「行くのが嫌だ」と半分泣きそうになって困ったが、何とか登園できた。  
→困った事があつたら事務局でお話聞きますね。
- ・子どもさんがいつもと違う道で帰りたいと言ったので、お母さんに報告して寄り道していい時はお母さんにOKもらってからねと話しました。  
→依頼と違うことを子どもに言われたら今回のようにお母さんに確かめてくださいね。
- ・車でお迎えの時に子どもちゃんがすぐに寝てしまいご家庭でのリズムがあると思い、お母さんに電話をしたが連絡が取れず困った。  
→何かあつた時に困るので緊急連絡先を聞いておくと安心ですよ。

### \*事務局への要望(サはサポーター (事まいまい事務局))

- (サ) サポート前後の報告メール内容をどう書いて良いか、迷うことがある
- (事) 以下の内容をメールください。

件名:サポーターの名前

内容:子どもの苗字のイニシャルと名前、年齢、サポート時間(家を出てから帰るまで)、サポート内容

### 【始める前の報告】

(例)Mぼーとちゃん(子どもの名前) ・ 2歳 ・ 8:00~9:00 ・ サポーター宅から〇〇保育園まで送迎

\* 始める前の報告は、予定が決まった時点でメールくださっても大丈夫です。

### 【サポート終了後の報告】

(例)Mぼーとちゃん(子どもの名前) ・ 2歳 ・ 8:00~9:00 ・ サポーター宅から〇〇保育園まで送迎

変更なく予定通り終了しました。

(例)依頼者の都合でサポート時間が8:30~9:30に変更になりました

(例)子どもの体調不良でサポートできなくなりました・・・等

\* 活動前後の報告はケガや事故が起こった時に保険会社に報告・申請が必要となります。

④ サポーターが体調不良、他の理由でサポートできない時、横のつながりがあると安心

⑤ 複数でサポートしている場合は依頼者さんの了解を得て、サポーター同士、連絡先を交換してもよいです。ただ、体調不良の時は遠慮せず、依頼者さんにサポートできないことを連絡してください。そして依頼者さんからポートへ再度サポーター依頼してもらってください。

集団託児の場合は、事務局の方で代替りのサポーターを手配しますので早急に連絡ください。

月・火・木・金は 9 時 30 分～17 時、土は 9 時 30 分～15 時(ポートの開所時間)は 072-850-4400 まで

水・日・祝日・時間外は、080-6147-1139(高山)まで連絡下さい。

### \*まいまいホームページについて

ホームページをみてくれた方から優しいイメージでみやすいという意見が多くありました。

サポートに必要な書類やリーフレット等ありますので、活用ください。

### \*事務局からのお知らせ

#### ・キャンセル料金について

個人依頼:サポーターが自宅を出てからのキャンセルの場合は、1時間分、0.5 時間のサポートの場合は 0.5 時間のキャンセル料金が発生します。依頼者さんよりキャンセル料をいただいでください。依頼者さんとの事前面談の時に伝えておいてください。

集団託児:保育開始時間の 2 時間前のキャンセルの場合、事業者からキャンセル料金がサポーターに支払われます。

### \*事務局からのお願い

#### ・コロナ禍での対応について

依頼者さんの子どもが通っている学校・幼稚園・保育園のクラスが学級閉鎖になった場合は感染のリスクが高いためサポートはお控えてください。ワクチン接種の副反応での発熱の場合でもサポートは控えてください。また、サポーター自身の職場や家庭の事情によってサポートすることに不安のある時も無理をせずにお断りください。

\* 4 月から枚方市の保育所コロナ休園の規定が変更になりました。

変更前 保育所休園→変更後 クラスごとの学級閉鎖

#### ・AED 講習について

ファミリーサポートセンターに厚生労働省から安全に子どもを預かるためにサポーターへ 5 年に 1 度は AED 講習を受講するようにと通達が来ています。まいまいとしてもファミリーサポートセンターに準じていきたいと思えます。毎年 AED 講習を実施していく予定ですので 5 年に 1 度は受講していただきたいです。実施日が決まりましたらお知らせします。

ご自身のサポートの安心・安全のためにもよろしくお願ひします。

\* 困ったことや不安なことがあれば、事務局まで電話・メールください。一緒に考えて対応したいと思っています。